



O que é Internet?

Apesar de muitas vezes ser definida como a "grande rede mundial de computadores", na verdade compreende o conjunto de diversas redes de computadores que se comunicam e que permitem o acesso a informações e a diversos tipos de transferência de dados.

Dispõe de uma variedade de recursos e serviços, tais como:

- documentos interligados por meio de hiperligações, mais conhecidos como links;
- suporte para correio eletrônico, isto é, e-mail;
- serviços como comunicação instantânea – Skype, GoogleTalk, MSN.
- compartilhamento de arquivos.

A **World Wide Web**, também chamada Web ou WWW, é um sistema de informações organizado que engloba todos os outros sistemas de informação disponíveis na Internet, nos permitindo um acesso mais organizado às informações.

Hardware para conexão à Internet

Para conexão discada, é preciso ter um modem para comunicação com o provedor de acesso via linha telefônica comum.

Para conexão ADSL, é preciso ter uma placa de rede Ethernet 10/100 e um modem ADSL, além de um separador de sinais do telefone e da transmissão de dados.

Para conexão a cabo, é preciso um cablemodem e também um separador de sinais de TV e dos dados.

Para conexão wireless, é preciso um receptor de microondas e uma antena externa para o acesso à rede do provedor.

O software básico para conexão à Internet

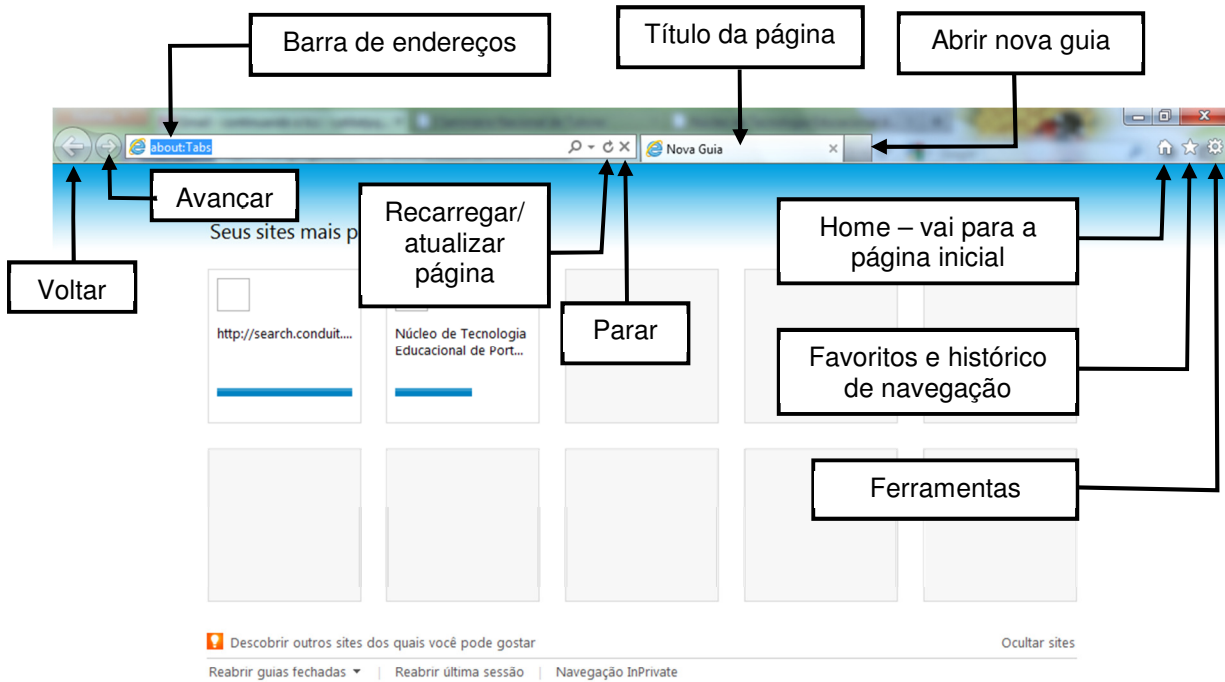
Além dos programas próprios para funcionamento do hardware é fundamental um browser ou navegador para se poder visitar os sites disponíveis.

Os Navegadores são a porta de entrada para que desfrutemos tudo que a internet tem a oferecer – o que não é pouco.

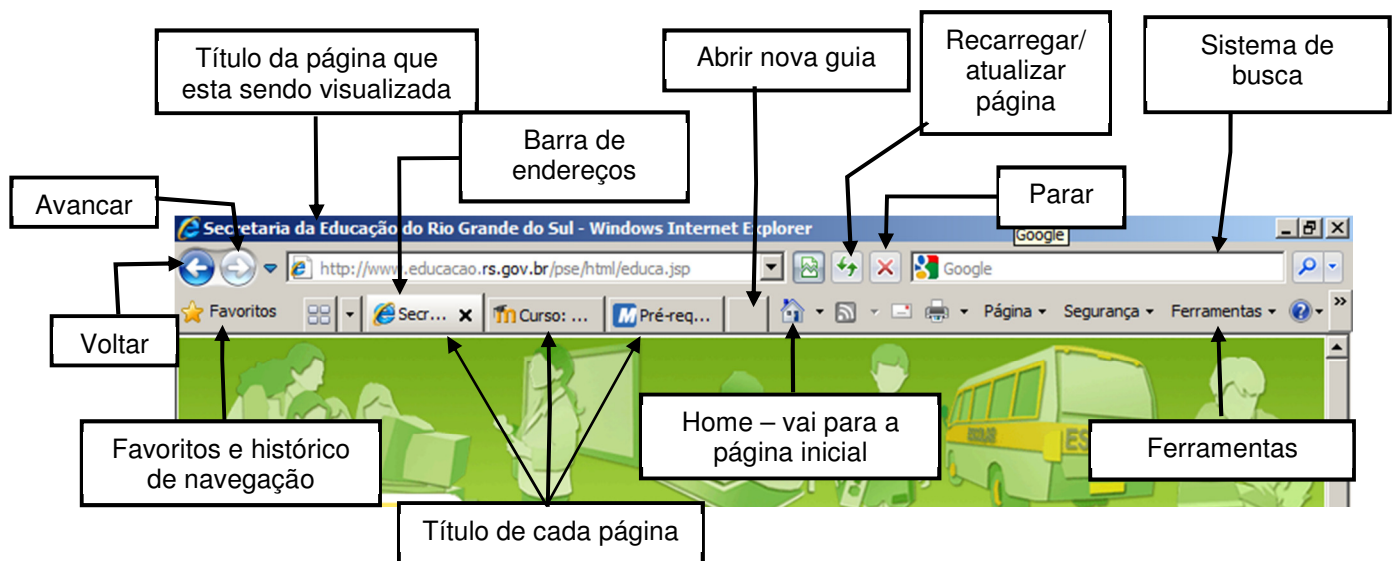




Explorando o Internet Explorer 9



Alguns computadores ainda estão usando a versão anterior do Internet Explorer, observe que houve algumas modificações na aparência, mas as funções são muito semelhantes.





Barra de endereços – Neste campo devemos digitar o endereço da página que queremos acessar.

Os endereços também são chamados **URL** que significa Universal Resource Locator, na tradução Localizador Universal de Recursos. Simplificando, URL é um endereço virtual, ou seja, o caminho que indica onde está um arquivo, uma máquina, uma página, um site, uma pasta.

Título da página – Nome das páginas que estamos visualizando no momento.

Atualmente os navegadores utilizam um sistema de **Abas** ou **Guias** que facilitam a navegação, pois permitem acessar mais de uma página sem a necessidade de abrir uma nova janela para cada uma delas. Observe como serão mostradas diferentes páginas abertas:



A Guia da página que está sendo exibida fica em destaque e é possível fechá-la no X ao lado do título da página.

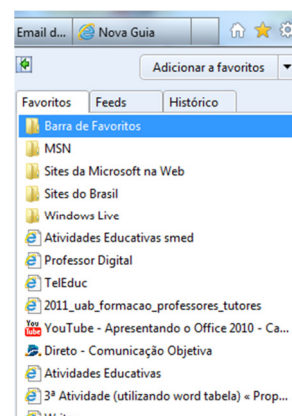
Para trocar de página é necessário um clique com o botão esquerdo sobre o título.

Abrir nova guia – Você pode abrir uma guia clicando no botão Nova Guia à direita da guia aberta mais recentemente. Use a navegação com guias para abrir várias páginas da Web em uma única janela.

Home – Este botão serve para voltar a página que foi definida como página Inicial do navegador.

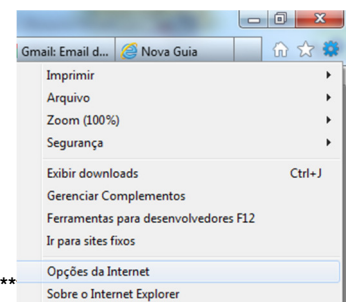
Favoritos – São as páginas mais acessadas definidas pelo usuário como tal. Através deste botão é possível acessar as páginas que foram salvas como favoritas e também adicionar novas páginas.

Histórico – pelo mesmo botão é possível visualizar o histórico das páginas visualizadas



Clique para adicionar página aos seus favoritos

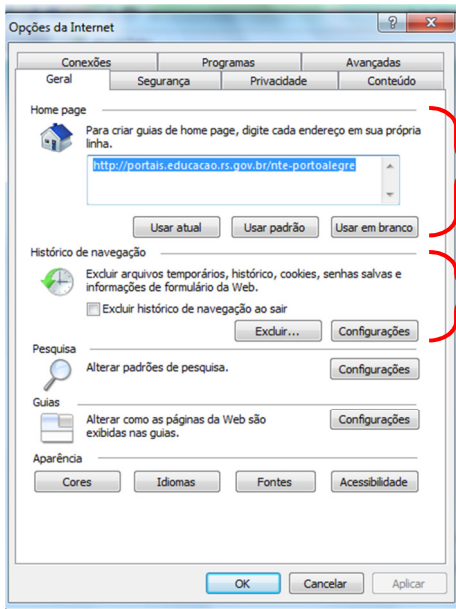
Ferramentas – Este botão dá acesso a diversas opções sobre a página, tais como Imprimir, salvar, aumentar ou diminuir o Zoom.







O item “Opções de Internet” abre uma janela, na qual é possível personalizar alguns ‘comportamentos’ do navegador. Abaixo estão descritas opções que são muito utilizadas:



Definir qual a página será visualizada ao abrir o Internet Explorer, ou seja a Pagina Inicial.

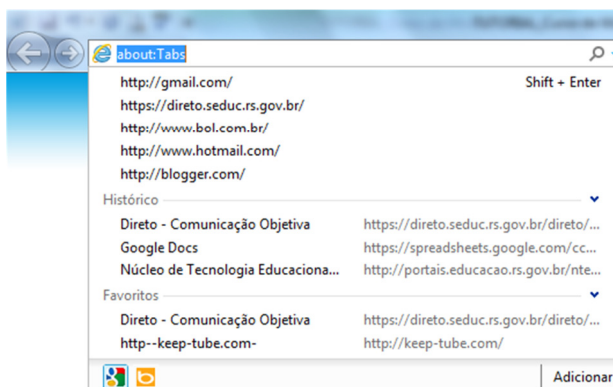
Limpar histórico de navegação e demais informações que são armazenadas temporariamente no computador para permitir e agilizar a navegação.

As demais opções requerem um aprofundamento no conhecimento sobre o sistema e não são muito utilizadas no dia a dia.

Sistema de busca



No Internet Explorer 9 as buscas podem ser feitas diretamente na Barra de endereços. Se você inserir o endereço de um site, você irá diretamente a um site da web. Se você inserir um termo de pesquisa ou um endereço incompleto, aparecerá uma pesquisa, usando o mecanismo de pesquisa selecionado. Clique na barra de endereços para selecionar o mecanismo de pesquisa a partir dos ícones listados ou para adicionar novos mecanismos.







Gerenciador de Senhas

Todos os navegadores oferecem a possibilidade de salvar dados de formulários e senhas.

Bloqueador de Pop-ups

Todos os navegadores analisados têm recurso para o bloqueio de janelas indesejadas (pop-ups). O Explorer mostra um bloqueador com mais opções de configuração, o qual permite criar uma lista com sites que podem exibir pop-ups e também pode tocar um som característico quando uma janela for bloqueada.

Anti-spyware, Antivírus e Antiphishing

Os navegadores oferecem ferramentas que não são anti-spywares, antivírus ou antiphishing propriamente ditos, mas oferecem recursos para impedir que páginas suspeitas sejam acessadas. O Internet Explorer oferece diferentes níveis de segurança, os quais bloqueiam a instalação de complementos suspeitos, cookies e outros conteúdos suspeitos.

Spyware consiste em um programa automático de computador, que recolhe informações sobre o usuário, sobre os seus costumes na Internet e transmite essa informação a uma entidade externa na Internet, sem o seu conhecimento nem o seu consentimento.

Vírus de computador é um programa malicioso desenvolvido por programadores que infecta o sistema, faz cópias de si mesmo e tenta se espalhar para outros computadores, utilizando-se de diversos meios.

Phishing é uma forma de fraude eletrônica, caracterizada por tentativas de adquirir fotos e músicas e outros dados pessoais, ao se fazer passar como uma pessoa confiável ou uma empresa enviando uma comunicação eletrônica oficial. Isto ocorre de várias maneiras, principalmente por email, mensagem instantânea, SMS, dentre outros.



Acesso ao e-mail no Gmail

Acessar www.gmail.com

Preencher os campos Nome de usuário e Senha. Após clicar em Login e aguardar o carregamento da página.

